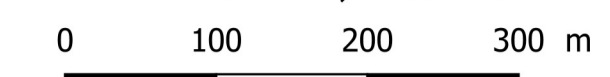


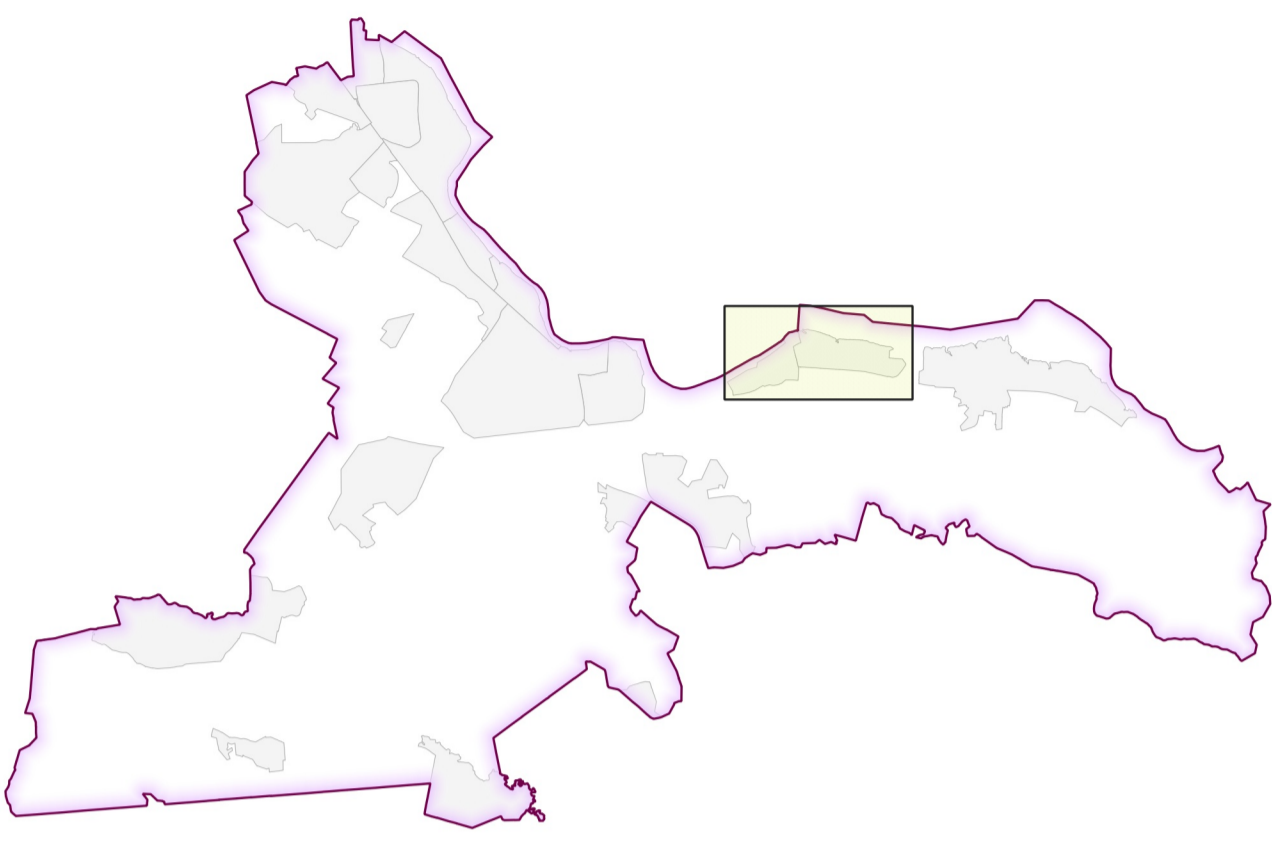
ĶEKAVAS NOVADA TERITORIJAS PLĀNOJUMS

BĒRZMENTE, DZINTARI



Mērogs 1:5 000

Mēroga noteiktība 1:10 000



Apzīmējumi

- Valsts aizsargājams kultūras piemineklis
- Aizsprosta drošuma noteikšanas kontrolmērotaise
- Elektrisko tīklu sadales iekārta
- 330 kV elektrisko tīklu gaisvadu līnija
- 20 kilovoltu elektrisko tīklu gaisvadu līnija
- 20 kilovoltu elektrisko tīklu kabeļu līnija
- Plānots valsts galvenais autoceļš
- Valsts reģionālais autoceļš
- Pašvaldības ceļš
- Pašvaldības nozīmes ceļš
- Iela
- Plānota iela
- Cits ceļš
- Plānotais Rail Baltica dzelzceļš
- Grāvis, ūdenstece
- Ēka, būve
- Zemes vienības robeža
- Ciema robeža
- Pagasta robeža
- Ķekavas novada robeža

Funkcionālais zonējums

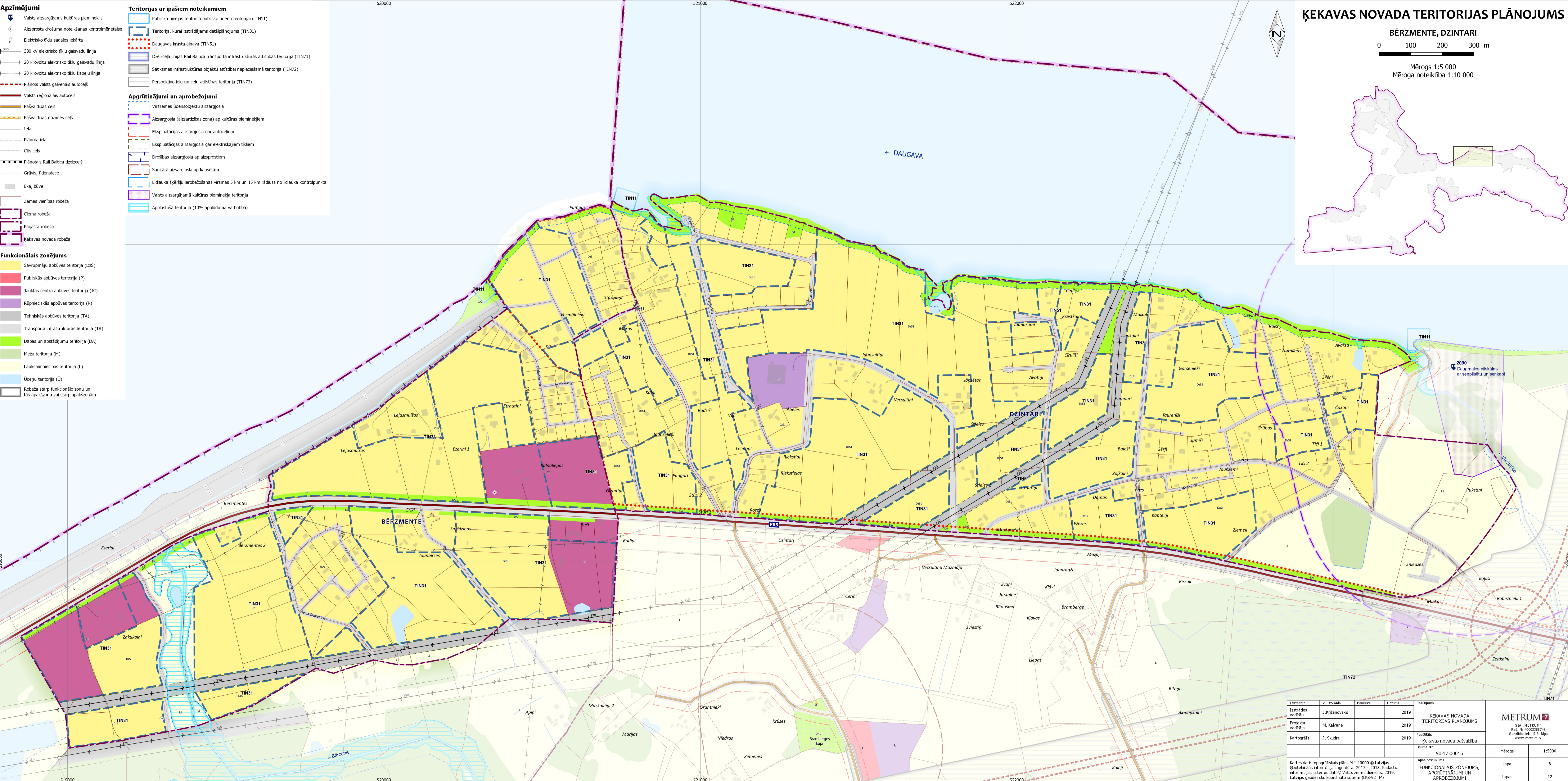
- Savrupmāju apbūves teritorija (Dz5)
- Publiskās apbūves teritorija (P)
- Jauktas centra apbūves teritorija (JC)
- Rūpnieciskās apbūves teritorija (R)
- Tehniskās apbūves teritorija (TA)
- Transporta infrastruktūras teritorija (TR)
- Dabas un apstādījumu teritorija (DA)
- Mežu teritorija (M)
- Lauksaimniecības teritorija (L)
- Ūdeņu teritorija (Ū)
- Robeža starp funkcionālo zonu un tās apakšzonu vai starp apakšzonām

Teritorijas ar īpašiem noteikumiem

- Publiska pieejas teritorija publisko ūdeņu teritorijai (TIN11)
- Teritorija, kurai izstrādājams detaļplānojums (TIN31)
- Daugavas krasta ainava (TIN51)
- Dzelzceļa līnijas Rail Baltica transporta infrastruktūras attīstības teritorija (TIN71)
- Satiksmes infrastruktūras objektu attīstībai nepieciešamā teritorija (TIN72)
- Perspektīvo ielu un ceļu attīstības teritorija (TIN73)

Aprūtinājumi un aprobežojumi

- Virszemes ūdensobjektu aizsargjosta
- Aizsargjosta (aizsardzības zona) ap kultūras pieminekļiem
- Eksploatacijas aizsargjosta gar autoceļiem
- Eksploatacijas aizsargjosta gar elektriskajiem tīkliem
- Drošības aizsargjosta ap aizsprostiem
- Sanitārā aizsargjosta ap kapsētām
- Lidlauka šķēršļu ierobežošanas virsmas 5 km un 15 km rādiuss no lidlauka kontrolpunkta
- Valsts aizsargjamā kultūras pieminekļa teritorija
- Applūstošā teritorija (10% applūduma varbūtība)



Izstrādāja	V. Uzvārds	Panākums	Datums	Pasūtījums	
Izstrādes vadītājs	J. Krivānovskis		2019	ĶEKAVAS NOVADA TERITORIJAS PLĀNOJUMS	
Projekta vadītāja	M. Kalvāne		2019		
Kartogrāfs	J. Skudra		2019		
Pasūtītājs: Ķekavas novada pašvaldība					
Īguma Nr.: 90-17-00016					
Lapas nosaukums: FUNKCIONĀLAIS ZONĒJUMS, APRŪTINĀJUMI UN APROBEŽOJUMI					
Kartes dati: topogrāfiskais plāns M 1:10000 © Latvijas Ģeotekniskās informācijas aģentūra, 2017. - 2018. Kadastre informācijas sistēmas dati © Valsts zemes dienests, 2019. Latvijas ģeodēzisko koordinātu sistēma (LKS-92 TM)				Mērogs	1:5000
				Lapa	8
				Lapas	12

